

 **atlas
formen**
TAILLÉ POUR L'AVENTURE

NOUVELLE COLLECTION

LOISIRS PASSION


La nature en
toute liberté !



Toutes les tailles
au même prix

jusqu'au
5XL

atlasformen.fr

 Paiement sécurisé

NOUVELLE COLLECTION

LOISIRS PASSION



La nature en toute liberté !

Le retour du printemps vous donne envie de bouger ! Quelles que soient vos activités de plein air favorites, profitez-en. Aujourd'hui, avec la Nouvelle Collection Loisirs Passion nos stylistes vous proposent des **tenues sport et détente**, à la fois stylées et décontractées, et surtout **agréables à porter et faciles à vivre** ! Découvrez-les vite et retrouvez aussi les « best of » de nos dernières collections. Nous vous offrons **jusqu'à - 65 % de réduction sur tout le catalogue**.

Le Directeur de la Collection



Les Chaussures Sport et Loisirs

Idéales pour toutes vos activités de plein air, ces chaussures sont à la fois **légères et confortables** ! **Robustes**, elles sont confectionnées dans des matériaux solides et **déperlants** (simili cuir lisse et suédé, toile Oxford). Conçues pour s'aventurer sur tous les terrains, elles sont **renforcées aux extrémités** (talon et pointe), **bien rembourrées** au niveau de la cheville et dotées de **semelles en TPR, crantées antidérapantes**. Lacets et gros grains bicolores. Cèilllets en métal. Extérieur et doublure intérieure : 100 % polyester avec empiècements en polyuréthane.

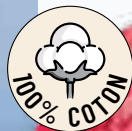
Coloris : **bleu, détails rouges**

Tailles : **39 40 41 42 43 44 45 46**

Réf. : **Q5123**

62€90





- + 100 % coton
- + Coupe ample et confortable
- + Sérigraphie exclusive



Le Lot de 3 Tee-Shirts Sport

Allure sport, couleurs toniques et **grandes sérigraphies** graphiques sur le devant pour ces 3 tee-shirts manches courtes ! Ils sont taillés dans un **coton souple et doux** (160 g/m² env.) et présentent une **coupe ample et confortable**. **Finitions impeccables** : col rond à bord côtes, finitions doubles surpiquées. **100 % coton**. Hauteur devant/dos : 74 cm env. pour la taille L. *Lavage en machine à 30°. Repassage sur l'envers pour la sérigraphie.*

Coloris : **bleu, marine et rouge**

Tailles : **M L XL XXL 3XL 4XL 5XL**

Réf. : **Q9119**

LE LOT DE 3

45€90

jusqu'au
5XL

Ceinture aux 3/4
élastiquée

2 poches
côtés

MICROFIBRE

Sans repassage
Séchage rapide

Poches
scratchées

jusqu'au
5XL

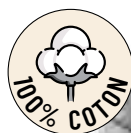
39€90

Le Bermuda Cargo Microfibre Multipoche

Pour vos loisirs du printemps, enfilez ce bermuda en **microfibre** effet peau de pêche légère (110 g/m² env.). Très confortable, il est doté d'une **ceinture aux 3/4 élastiquée** et il compte **5 poches** : 2 poches italiennes devant, 2 poches cargo avec rabat scratché et soufflet, 1 poche dos scratchée. Fermeture par braguette et bouton. Gros grain et finitions **contrastées**. 100 % polyester recyclé. Entrejambe : 30 cm env. et bas : 29 cm env. pour la taille L. *Lavage en machine à 30°. Séchage rapide. Sans repassage.*

Coloris : **marine** / Tailles : **M L XL XXL 3XL 4XL 5XL** / Réf. : **Q9120**





jusqu'au
5XL

Col zippé

Fentes côtés renforcées

Le Lot de 2 Polos Col Zippé

Confortables et stylés, ces polos manches courtes n'ont que des atouts ! Réalisés dans un **coton doux et souple** (180 g/m² env.), ils possèdent un **col zippé très pratique**. Originaux, leur col à pointes libres, leurs manches courtes et leur fausse poche poitrine sont finis par un bord côtes contrasté et finement rayé. Bas droit avec fentes côtés renforcées pour **plus d'aisance** et de **solidité**. **100 % coton**. Hauteur devant/dos : 74 cm env. pour la taille L. *Lavage en machine à 30°.*

Coloris : **turquoise et gris chiné**

Tailles : **M L XL XXL 3XL 4XL 5XL** / Réf. : **Q8127**

LE LOT DE 2

47€90



Taille entièrement élastiquée

1 poche cargo à rabat scratché



jusqu'au
5XL

STRETCH CONFORT

STRETCH CONFORT

LES ATOUTS DE VOS JEANS CARGO

- Taille semi-élastiquée **TOP CONFORT**
- Toile **coton stretch** RÉSISTANTE
- **2 poches cargo** TRÈS PRATIQUES

Le Lot de 2 Jeans Cargo Top Confort

Restez fidèle au jean, même au plus chaud de la saison, avec ces **2 pantalons détente en denim stretch léger** (9,5 oz.) ! Ultra-confortables avec leur **ceinture élastiquée ajustable par cordon**, ils vous accompagneront partout cet été. Pratiques, ils comptent 2 poches italiennes + 1 poche cargo à rabat scratchée sur la cuisse gauche. **98 % coton, 2% élasthanne**. Entrejambe : 84 cm env. et bas : 22 cm env. pour la taille L. *Lavage en machine à 30°.*

Coloris : **bleu et gris** / Tailles : **M L XL XXL 3XL 4XL 5XL**

Réf. : **N1103**

LE LOT DE 2

82€90



ISOLANT
Doublure maille filet



PRATIQUE
4 poches



DÉPERLANT
L'eau glisse sans pénétrer



2 poches intérieures
scratchées



Sérigraphie poitrine



jusqu'à
5XL

Le Blouson en Twill Sport Club

Aux beaux jours, rien de tel qu'un **blouson zippé** comme celui-ci ! Coupé dans un **solide twill déperlant** (250 g/m² env.), il est doublé de **maille filet isolante** sur le corps et de **taffetas** aux manches. Doté d'un col montant, il est resserré par un **bord côtes légèrement élastiqué** au bas et aux poignets. Côté pratique, il possède **2 poches extérieures à rabat pressionné** + **2 poches intérieures** scratchées. Finitions fantaisie : **sérigraphie poitrine** exclusive. Twill : 60 % coton, 40 % polyester. Doublure : 100 % polyester. Hauteur devant/dos : 74 cm env. pour la taille L. *Lavage en machine à 30°.*

Coloris : **marine**

Tailles : **M L XL XXL 3XL 4XL 5XL**

Réf. : **P9105**



2 poches à rabat
pressionné

Bords côtes élastiqués

72€90

Toutes les **TAILLES**
AU MÊME PRIX
jusqu'à **5XL**

NOUVELLE COLLECTION



Empiècements en chambray



Belles broderies

jusqu'à
5XL

39€90

La Chemisette Blanche Country Style

Voici une chemise manches courtes qui a du caractère ! Coupée dans une **douce popeline blanche** (120 g/m² env.), elle se distingue par ses **empiècements en chambray bleu** qui habillent les épaules et soulignent ses **2 poches poitrine à rabat boutonné**. Pour le style : broderie poches et boutons bleus. Empiècement dos avec 2 plis d'aisance et pans arrondis. **100 % coton**. Hauteur devant/dos : 80 cm env. pour la taille L. *Lavage en machine à 30°.*

Coloris : **blanc** / Tailles : **M L XL XXL 3XL 4XL 5XL** / Réf. : **N1120**



jusqu'à
60

**STRETCH
CONFORT**

Le Jean Regular Stretch Bleu

De **coupe droite**, ce jean en **solide denim** (11 oz) **légèrement extensible** conviendra à toutes les morphologies. Monté sur une ceinture plate avec passants, fermée par une braguette zippée et un bouton clou, il compte 2 poches cavalières et 1 poche ticket avec rivets sur le devant + 2 poches plaquées au dos. Surpiqûres contrastées. **98 % coton, 2 % élasthanne**. Entrejambe : 86 cm env. et bas : 20,50 cm env. pour la taille 44. *Lavage en machine à 30°.*

Coloris : **bleu**
Tailles : **38 40 42 44 46**
48 50 52 54 56 58 60
Réf. : **Q8133**

47€90

LES ATOUTS DE VOTRE JEAN

- **CONFORT** inégalé
- **RÉSISTANCE** à toute épreuve
- Coupe 5 poches **INDÉMODABLE**

Le Coffret de Bretelles Micro-Motifs

Ultra-pratique, ce modèle en Y s'ajuste facilement grâce à ses **2 barrettes de réglage et ses 3 pinces en métal auto-agrippantes**. Empiècement triangle en croûte de cuir induction polyuréthane. Micro-motifs fantaisie faciles à associer. Présentées dans un coffret prêt-à-offrir ! 90 % polyester, 10 % élastodiène. Empiècement : 100 % croûte de cuir avec enduction synthétique.

Coloris : **marine** / Taille Unique
Réf. : **Q8121**

29€90

Livrées dans un coffret **PRÊT-À-OFFRIR !**



CROÛTE DE CUIR



CONFORTABLE
Coupe ample

RESISTANTE
Solide toile en twill

MULTIPOCHE
5 poches



Taille ajustable par
cordon et stoppeurs



1 poche intérieure
scratchée



Poignets
à patte scratchée

La Saharienne Arizona Valley

Indémoudable et pratique, cette veste saharienne sera parfaite au printemps ! Coupée dans un **solide twill** (250 g/m² env.), elle compte **4 grandes poches à rabat boutonné (2 poches poitrine + 2 poches au bas) + 1 poche intérieure scratchée**. **Légère**, elle vous **protégera du vent** grâce à son col montant, sa **fermeture zippée sous patte pressionnée** et sa taille ajustable par cordon intérieur et boutons stoppeurs. Poignets à patte scratchée. Etiquette tissée «Arizona» sur la manche gauche. 60 % coton, 40 % polyester. Hauteur devant/dos : 80 cm pour la taille L. *Lavage en machine à 30°.*

Coloris : **terracotta** / Tailles : **M L XL XXL 3XL 4XL 5XL** / Réf. : **M8114**

74€90

Les Chaussures Scratchées Outdoor Canada

Légères et robustes, ces chaussures **déperlantes en croûte de cuir effet velours** associé à des empiècements côtés en toile alvéolés, vous accompagneront au quotidien. **Renforcées aux extrémités** par des empiècements en polyuréthane pour plus de résistance, **bords cheville rembourrés**. Pratiques, vous les enfileriez facilement grâce à leurs **2 pattes scratchées**. Semelle en TPR crantée bien adhérente. Patte scratchée avec boucle métal et finition contrastée. Doubles surpiqûres. Extérieur : croûte de cuir majoritaire et empiècements polyester avec enduction polyuréthane. Intérieur : 100 % polyester.

Coloris : **camel**
Tailles : **39 40 41 42 43 44 45 46**
Réf. : **P2122**



Réglage facile par
pattes scratchées



Bord cheville
rembourré



jusqu'au
46

62€90



jusqu'au
5XL

Fentes côtés
renforcées

Le Lot de 2 Polos Maille Piquée

Prenez le large avec ces 2 polos esprit Club Nautique, ornés d'une **sérigraphie et broderie poitrine**, et d'une **étiquette tissée sur la manche**. En **belle maille piquée** (200 g/m² env.), ces polos au **tombé impeccable** vous séduiront par leurs détails contrastés et leurs **finitions**. Col marine et bord manches en côtes soulignés de 2 fines rayures. Patte de boutonnage contrastée à l'intérieur. Fentes côtés renforcées, finitions doubles surpiquées. **100 % coton**. Hauteur devant/dos : 74 cm env. pour la taille L. *Lavage en machine à 30°*. *Repassage sur l'envers pour la sérigraphie*.

Coloris : **turquoise et blanc** / Tailles : **M L XL XXL 3XL 4XL 5XL**
Réf. : **D1146**

LE LOT DE 2

46€90



← Taille élastiquée
avec cordon d'ajustement

jusqu'au
5XL

Poche cargo à
rabat scratché

**STRETCH
CONFORT**



**STRETCH
CONFORT**



LES ATOUTS DE VOTRE PANTALON CARGO

- + Taille semi-élastiquée **TOP CONFORT**
- + Toile **coton stretch RÉSISTANTE**
- + **2 poches cargo TRÈS PRATIQUES**

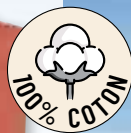
Le Lot de 2 Pantalons Cargo Confort

Cette saison, arboriez une **silhouette décontractée** avec ces pantalons détente coupe cargo. Ils sont taillés dans une **solide toile microcanvas** (160 g/m² env.) déclinée dans 2 coloris faciles à associer. Ils vous offrent un **confort absolu** grâce à leur **taille élastiquée ajustable** par cordon extérieur. **Pratiques, ils comptent 4 poches** : 2 poches italiennes surpiquées + 2 poches cargo à rabat scratché. **100 % coton**. Entrejambe : 84 cm env. et bas : 22 cm env. pour la taille L. *Lavage en machine à 30°*.

Coloris : **noir et gris** / Tailles : **M L XL XXL 3XL 4XL 5XL** / Réf. : **Q9103**

LE LOT DE 2

75€90



jusqu'au
5XL

Le Lot de 4 Tee-shirts Unis

Déclinés dans des coloris faciles à associer, ces tee-shirts manches courtes sont aussi **très confortables**. Ils sont taillés dans un **pur coton souple et doux** (160 g/m² env.). **Finitions classiques soignées** : col rond en côtes 1x1 avec bande de propreté ton sur ton, finitions doubles surpiquées sur les manches et le bas droit. Petite sérigraphie poitrine exclusive. **100 % coton**. Hauteur devant/dos : 74 cm env. pour la taille L. *Lavage en machine à 30°.*

LE LOT DE 4

53€90

Coloris : **bleu, blanc, marine et orange**

Tailles : **M L XL XXL 3XL 4XL 5XL**

Réf. : **Q9128**



jusqu'au
5XL



ASTUCE CONFORT
Ceinture aux 3/4 élastiquée

1 poche cargo à rabat scratché

Le Bermuda Cargo Jean Stretch Confort

Indémodable et facile à marier, ce bermuda en **denim stretch léger** (9,5 oz) est aussi **ultra-confortable** ! Monté sur une **ceinture avec passants aux 3/4 élastiquée**, ce modèle est fermé par une braguette zippée et un bouton clou. **Pratique**, il possède **5 poches** classiques + une **poche cargo** à rabat scratché. **Surpiquées contrastées**. **98 % coton, 2 % élasthanne**. Entrejambe : 30 cm env. et bas : 29 cm env. pour la taille L. *Lavage en machine à 30°.*

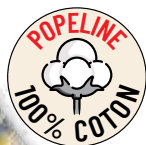
44€90

Coloris : **bleu** / Tailles : **M L XL XXL 3XL 4XL 5XL**

Réf. : **Q9143**



NOUVELLE COLLECTION



jusqu'au
5XL

La Chemisette Popeline à Carreaux Jaune

Pour l'été, rien de plus léger que cette chemise manches courtes à carreaux tissés teints en **popeline** (110 g/m² env.) ! Très agréable à porter, son tissu en **coton** est **frais et respirant**. Vous apprécierez sa **coupe ample** avec un col à pointes libres 2 plis d'aisance au dos et des pans arrondis. 1 poche poitrine boutonnée. Boutons gravés. **100 % coton**. Hauteur devant/dos : 80 cm env. pour la taille L. *Lavage en machine à 30° . Sans repassage.*

Coloris : **écru carreaux jaunes et bleus**

Tailles : **M L XL XXL 3XL 4XL 5XL**

Réf. : **Q9141**

39€90



Jean Q8133 vendu page 6
Chaussures P2122 vendues page 7



jusqu'au
5XL

Le Lot de 3 Tee-Shirts Col Boutonné

Adoptez un look décontracté avec ces 3 tee-shirts en **douce maille jersey** (160 g/m² env.). **Stylés** avec leur **col boutonné** souligné d'une **étiquette tissée**, ils se démarquent aussi par leur sous-patte de couleur contrastée. Col rond à bord côtes. Boutons ton sur ton. Manches courtes et bas droit : finitions doubles surpiqûres. **100 % coton**. Hauteur devant/dos : 74 cm env. pour la taille L. *Lavage en machine à 30°.*

Coloris : **marine, corail et bleu ciel** / Tailles : **M L XL XXL 3XL 4XL 5XL**

Réf. : **L9121**

LE LOT DE 3

49€90



ISOLANT

Toile en twill



DEPERLANT

L'eau glisse sans pénétrer



MULTIPOCHE

3 poches

jusqu'au
5XL



2 poches
soufflet à rabat
boutonné



Ecusson brodé
manche gauche



LÉGER et TOP CONFORT !



1 poche intérieure
scratchée



Poignets ajustables
par patte scratchée

72€90

Le Blouson en Twill Exploration

Léger, pratique et confortable, ce blouson zippé est un incontournable de la saison ! Taillé dans un beau tissu **twill déperlant** doublé de taffetas (305 g/m² env.), ce modèle à col montant compte **2 poches à soufflet et rabat pressionné** au bas + **1 poche intérieure scratchée**. Côté coupe, vous apprécierez ses manches finies de poignets à patte scratchée et sa **base aux 3/4 élastiquée** qui fera barrage au vent. Ecusson brodé sur la manche gauche. 60 % coton, 40 % polyester. Doublure : 100 % polyester. Hauteur devant/dos : 74 cm env. pour la taille L. *Lavage en machine à 30°.*

Coloris : **beige** / Tailles : **M L XL XXL 3XL 4XL 5XL** / Réf. : **P5111**



NOUVELLE COLLECTION



jusqu'au
5XL

Le Lot de 2 Tee-Shirts Col Boutonnés

Aventuriers dans l'âme, ces 2 tee-shirts avec 2 **grandes sérigraphies** sur le devant vous invitent au voyage. En **coton doux et souple** (160 g/m² env.), ces modèles à **col boutonné** sont top confort. Belles finitions : col à bord côtelé et patte de boutonnage 3 boutons ton sur ton. Manches courtes et bas bordés de doubles surpiqûres. **100 % coton**. Hauteur devant/dos : 74 cm env. pour la taille L. *Lavage en machine à 30°.* *Repassage sur l'envers pour les sérigraphies.*

Coloris : **bleu et marine**

Tailles : **M L XL XXL 3XL 4XL 5XL** / Réf. : **Q8131**

LE LOT DE 2

39€90

Taille aux 3/4
élastiquée



jusqu'au
5XL

Bas ajustable par
cordon et stoppeur

2 poches cargo à
rabat scratché

LE LOT DE 2

75€90

Le Lot de 2 Pantacourts Cargo Microfibre

Sous le soleil de l'été, quoi de mieux que ces pantacourts en microfibre **ultra-légers** (110 g/m² env.) ? **Pratiques**, ils comptent 2 poches italiennes devant, 2 poches plaquées au dos et **2 poches cargo à soufflet et rabat scratché**. Top confort, leur **ceinture est aux 3/4 élastiquée** et leur bas s'ajuste par boutons stoppeur. Fermeture par braguette zippée. Détails contrastés (sérigraphie poche cargo, intérieur ceinture et soufflet poches) **100 % polyester recyclé**. Entrejambe : 52 cm env. et bas : 26 cm env pour la taille L. *Lavage en machine à 30°.*

Coloris : **marine et beige** / Tailles : **M L XL XXL 3XL 4XL 5XL** / Réf. : **R0147**

Molleton polyester
Facile à vivre !



jusqu'au
5XL

Le Lot de 2 Sweats Molleton Chinois Sportwear

Look sportwear décontracté pour ces 2 sweats bicolores ! Pratiques et protecteurs avec leur **col montant zippé** double épaisseur (intérieur contrasté), ces hauts en **molleton moelleux** (190 g/m² env.) sont vraiment **confortables et faciles à entretenir**. À adopter sans hésiter ! Broderie poitrine fantaisie. Manches longues et bas droit : finitions doubles surpiquées. Zip ton sur ton. 100 % polyester. Hauteur devant/dos : 74 cm env. pour la taille L. *Lavage en machine à 30°. Séchage rapide. Sans repassage.*

Coloris : **bleu et gris chinés** / Tailles : **M L XL XXL 3XL 4XL 5XL** Réf. : **Q3153**

LE LOT DE 2

79€90



Fermeture zippée ↗

Le Gilet Reporter en Jean

Pratique et tout-terrain, ce gilet reporter en **solide denim** (11 Oz.) possède une **fermeture zippée** et compte **3 poches à rabat scratché** (1 poche poitrine + 2 poches au bas). Encolure en V et emmanchures finies d'un biais. Zip en métal doré. À porter sur un tee-shirt ou une chemise ! **100 % coton**. Hauteur devant/dos : 73 cm env. pour la taille L. *Lavage en machine à 30°.*

Coloris : **bleu clair** / Tailles : **M L XL XXL 3XL 4XL 5XL** / Réf. : **P5123**

jusqu'au
5XL

42€90



← Finitions micro-motifs en popeline



jusqu'à
5XL

39€90

La Chemise Bleu Country

Tendance country pour cette chemise bleu en **douce popeline** (110 g/m² env.) ! Vous apprécierez son **style affirmé** : **2 poches poitrine** brodées à rabat boutonné et sa découpe western aux épaules avec biais contrasté blanc. **Finitions soignées** en popeline fantaisie imprimée de micro-motifs marine et blanc : pied de col, sous-patte de boutonnage et revers poignets. Un **modèle confortable et stylé aux finitions impeccables** ! Col à pointes libres et poignets à patte capucin. Boutons marine. Coupe confortable : empiècement dos avec 2 plis d'aisance et pans arrondis. **100 % coton**. Hauteur devant/dos : 81 cm env. pour la taille L. *Lavage en machine à 30°.*

Coloris : **marine** / Tailles : **M L XL XXL 3XL 4XL 5XL** / Réf. : **Q8118**



jusqu'à
135 cm

34€90

La Ceinture Atlas®

Confectionnée en **croûte de cuir** avec une enduction polyuréthane sur l'extérieur, elle sera l'alliée idéale sur un pantalon. Dotée d'une **boucle carrée** et d'un **embout en métal**, elle apporte une touche résolument tendance et structurée à votre tenue. Extérieur synthétique (polyuréthane). Intérieur en croûte de cuir.

Coloris : **marron** / Tour de taille : **95 105 115 125 135** / Réf. : **Q8106**

jusqu'à
60



**Le Jean Regular
Taille Semi-Elastiquée**

Au top du confort, ce jean taillé dans un **solide denim stretch** (11 oz.) présente une **ceinture élastiquée** sur les côtés qui apporte beaucoup d'aisance. Finitions impeccables : **2 poches cavalières** + **1 poche ticket** devant avec rivets + **2 poches plaquées** dos. Ceinture plate avec passants, fermeture par braguette zippée et bouton clou. Surpiqûres contrastées. **98 % coton, 2 % élasthanne**. Entrejambe : 86 cm env. et bas : 21,5 cm env. pour la taille 44. *Lavage en machine à 30°.*

Coloris : **gris**
Tailles : **38 40 42 44 46 48 50 52 54 56 58 60**
Réf. : **P0115**

49€90

LES ATOUTS DE VOTRE JEAN

- **CONFORT** inégalé
- **RÉSISTANCE** à toute épreuve
- Coupe 5 poches **INÉMODABLE**

**STRETCH
CONFORT**

jusqu'au
5XL

Étiquette fantaisie



Le Pull Tricot Chiné Col Rond

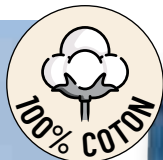
Chaleureux, ce **pull à col rond** au ton naturel se démarque par ses jeux de **torsades fantaisie** sur le devant et les manches. Ses **finitions côtelées enrichies d'élasthanne** au niveau du col, des poignets et du bas, lui assurent une **bonne tenue**. **Étiquette fantaisie** en simili cuir sur la manche gauche. Un modèle tendance, facile à marier. 100 % acrylique pour un entretien facile. Hauteur devant/dos : 71 cm env. pour la taille L. *Lavage en machine à 30°.*

Coloris : **beige**

Tailles : **M L XL XXL 3XL 4XL 5XL**

Réf. : **Q8138**

65€90



jusqu'au
5XL



Le Lot de 2 Tee-Shirts Col Boutonné Tropic Cup

Coloris **ensoleillés** et **sérigraphies poitrine esprit surf** ... tout, dans ces tee-shirts, respire l'été. Réalisés dans un **coton doux et souple** (160 g/m² env.), ils sont dotés d'un **col boutonné** (encolure à bord côtes fermée par une patte de boutonnage 3 boutons ton sur ton) et sont soulignés d'une **sous-patte contrastée**. Manches courtes et bas : finitions doubles surpiqûres. **100 % coton**. Hauteur devant/dos : 74 cm env. pour la taille L. *Lavage en machine à 30°. Repassage sur l'envers pour les sérigraphies.*

Coloris : **bleu et jaune** / Tailles : **M L XL XXL 3XL 4XL 5XL** / Réf. : **P5144**

LE LOT DE 2

39€90





**JERSEY
POLYESTER**
Sans repassage
Séchage rapide

jusqu'au
5XL



LE LOT DE 3
45€99

Le Lot de 3 Tee-Shirts Sport

Confort et ligne sport pour ces 3 tee-shirts manches courtes rehaussés d'une sérigraphie « sport » sur la poitrine. Ils sont taillés dans un **jersey souple et fluide** (130 g/m² env.). **Finitions soignées** : col en côtes 1x1, bande de propreté, doubles surpiqûres. Des valeurs sûres pour le sport et **faciles à entretenir**. 100 % polyester. Hauteur dos : 74 cm env. pour la taille L. *Lavage en machine à 30°.*

Coloris : **gris clair, rouge et gris foncé** / Tailles : **M L XL XXL 3XL 4XL 5XL**
Réf. : **L2132**

Le Pantalon Molleton Sport

Détente ou sport ? Tout est possible avec ce pantalon en **molleton moelleux** (265 g/m² env.) ! **Pratique et top confort**, il est doté d'une **ceinture élastiquée** ajustable par cordon et possède **2 poches côtés**. Son plus ? Sa coupe droite et ses **2 gros grains rouge et blanc** qui longent la jambe. 75 % polyester, 25 % polyester recyclé. Entrejambe : 81 cm env., bas : 22 cm env. pour la taille L. *Lavage en machine à 30°.* *Séchage rapide. Sans repassage.*

Coloris : **noir**
Tailles : **M L XL XXL 3XL 4XL 5XL**
Réf. : **Q3149**



**MOLLETON
POLYESTER**
Entretien facile



jusqu'au
5XL

37€90

Toutes les **TAILLES**
AU MÊME PRIX
jusqu'au **5XL**



- + Chaleur et confort garantis
- + Col montant zippé
- + Broderie exclusive
- + Sans repassage séchage rapide

*
MICROPOLAIRE
190



jusqu'à
5XL



LE LOT DE 3

81€90

Le Lot de 3 Pulls Micropolaires

1, 2, 3... quand on aime, on ne compte pas ! Alors, profitez de ce lot exceptionnel de 3 pulls unis en **douce et chaude micropolaire** (190 g/m² env.) ! Pratiques, ils possèdent un **col montant zippé** double épaisseur et sont soulignés de **détails contrastés** marine : doublure col, zip et **broderie poitrine**. Manches longues et bas droit : finitions doubles surpiqûres. 75 % polyester et 25 % polyester recyclé. Hauteur devant/dos : 74 cm env. pour la taille L. *Lavage en machine à 30°.* *Séchage rapide.*

Coloris : **prune, camel et bleu**

Tailles : **M L XL XXL 3XL 4XL 5XL**

Réf. : **P1141**



NOUVELLE COLLECTION



jusqu'au
5XL



↑
1 poche
poitrine brodée

←
Fentes côtés
renforcées

Le Lot de 3 Polos Coton Atlas For Men®

Réalisés dans un **beau coton souple et doux** (180 g/m² env.), ces polos unis vous plairont par leurs détails soignés. **Col double épaisseur** pour une bonne tenue. **Poche poitrine** discrètement brodée. Sous-patte de boutonnage et renfort **fentes côtés de couleur contrastée**. Boutons ton sur ton. Manches courtes et bas droit : finitions doubles surpiquères. **100 % coton**. Hauteur devant/dos : 74 cm env. pour la taille L. *Lavage en machine à 30°.*

LE LOT DE 3

64€90

Coloris : **bordeaux, vert et marine** / Tailles : **M L XL XXL 3XL 4XL 5XL** / Réf. : **Q6122**

jusqu'au
5XL



↑
2 poches
côtés

MATIÈRE TRICOT-CHENILLE !

Vous aimerez l'ultra-douceur et le confort de cette maille, qui ne vous quittera pas !

Le Gilet Tricot à Capuche Maille Chenille

Esprit casual et **toucher velouté** pour ce gilet en tricot douillet. Réalisé dans une **maille chenille douce et chaude**, ce modèle **torsadé sur le devant** se distingue aussi par son **ouverture zippée** très pratique et sa **capuche ajustable par cordon**. Enfin, il possède **2 poches** sur les côtés et des **finitions à bord côtés** (poches, capuche, poignets et bas) qui lui assurent une **bonne tenue**. 100 % polyester. Hauteur devant/dos : 72 cm env. pour la taille L. *Lavage en machine à 30°.*

Coloris : **bordeaux** / Tailles : **M L XL XXL 3XL 4XL 5XL**
Réf. : **Q6121**

67€90



jusqu'au
5XL



← 1 poche poitrine
brodée

La Chemise à Micro-Motifs Détails Chambray

Cette chemise manches longues à micro-motifs tissés teints **en coton doux et souple** (110 g/m² env.) multiplie les **détails stylés**. Dotée de **sa poche poitrine** plaquée, elle est doublée de **chambray uni** dans le col et les poignets pour un porté baissé chic ou relevé plus décontracté. **Finitions impeccables** : col à pointes libres, poignets à patte capucin, **coupe ample** avec 2 plis d'aisance au dos et pans arrondis. **100 % coton**. Hauteur devant/dos : 81 cm env. pour la taille L. *Lavage en machine à 30°.*

Coloris : **bordeaux** / Tailles : **M L XL XXL 3XL 4XL 5XL**
Réf. : **Q6123**

39€90

Le Jean Regular Stretch Bleu

Indétrônable, ce jean **coupe droite** vous suivra partout et en toute saison ! En **denim stretch** (11 oz) il possède une ceinture plate avec passants discrètement **élastiquée sur les côtés**. Il possède 2 poches cavalières et 1 poche ticket avec rivets devant + 2 poches plaquées dos. Fermeture par braguette zippée et bouton clou. Surpiqûres ocre. **98 % coton, 2 % élasthanne**. Entrejambe : 86 cm. env. et bas : 21,50 cm env. pour la taille 44. *Lavage en machine à 30°.*



jusqu'au
60

Coloris : **bleu**
Tailles : **38 40 42 44 46 48 50**
52 54 56 58 60 / Réf. : **Q6125**

49€90



LES ATOUTS DE VOTRE JEAN

- **CONFORT** inégalé
- **RÉSISTANCE** à toute épreuve
- Coupe 5 poches **INDÉMODABLE**





← Détails en chambray contrastés



jusqu'à
5XL

←
2 poches poitrine à rabat boutonné

15€99
~~39€99~~



La Chemise Pilote en Popeline Jaune

Alliez décontraction et style authentique avec cette **chemise manches longues à la coupe pilote** ! Taillée dans une douce **popeline très lumineuse** (110 g/m² env.), elle se distingue par ses **finitions soignées** : pied de col et intérieur des poignets à patte capucin en chambray uni contrasté, **2 poches poitrine à rabat boutonné**, pattes boutonnées sur les épaules. La **coupe est ample** avec 2 plis d'aisance au dos et des pans arrondis. Col à pointes libres. Boutons gravés marine et petite étiquette au dessus de la poche. **100 % coton**. Hauteur devant/dos : 74 cm env. pour la taille L. *Lavage en machine à 30°.*

Coloris : **orange** / Tailles : **M L XL XXL 3XL 4XL 5XL** Réf. : **Q7128**



Le Jean Stretch Regular Noir

Avec ce jean droit en **solide denim légèrement extensible** (11 oz), misez sur une valeur sûre qui convient à toutes les silhouettes ! **Résistant et confortable**, il possède 2 poches cavalières avec rivets et 1 poche ticket devant + 2 poches plaquées dos. Ceinture plate avec passants fermée par une braguette zippée et un bouton clou. **Surpiqûres ton sur ton. 98 % coton, 2 % élasthanne**. Entrejambe 86 cm env. et bas 21,50 cm env. pour la taille 44. *Lavage en machine à 30°.*

Coloris : **noir** / Tailles : **38 40 42 44 46 48 50 52 54 56 58 60**
Réf. : **Q8137**



jusqu'à
60

**STRETCH
CONFORT**

**LES ATOUTS
DE VOTRE JEAN**

- **CONFORT** inégalé
- **RÉSISTANCE** à toute épreuve
- Coupe 5 poches **INDÉMODABLE**

47€90

La Veste en Jean INDÉMODABLE !

jusqu'au
5XL



La Veste en Jean Bleue

Avec sa **coupe typique**, cette veste en jean est un **standard indémodable** ! Confectionnée dans un **solide denim** (12,25 oz), elle compte **2 poches poitrine à rabat boutonné** et **2 poches passepoilées** au bas ! Détails et finitions impeccables : poignets, **pattes d'ajustement** sur les côtés et patte de boutonnage fermés par des boutons clous. Col à pointes libres et surpiqûres contrastées. **Écussons fantaisie tissés** manche gauche et poitrine. **100 % coton**. Hauteur devant/dos : 72 cm env. pour la taille L. *Lavage en machine à 30°.*

Coloris : **bleu**

Tailles : **M L XL XXL 3XL 4XL 5XL**

Réf. : **M7120**

69€90



jusqu'au
5XL

25€90

Le Tee-Shirt Tie and Dye Imprimé Lion

Orné d'une grande sérigraphie lion sur le devant, ce tee-shirt est réalisé dans un **coton doux et souple** (160 g/m² env.) agréable à porter. **Coupe classique** : col rond à bord côtes, manches courtes et bas droit finis de doubles surpiqûres. **100 % coton**. Hauteur devant/dos : 74 cm env. pour la taille L. *Lavage en machine à 30°. Repassage sur l'envers pour la sérigraphie.*

Coloris : **rouge** / Tailles : **M L XL XXL 3XL 4XL 5XL** / Réf. : **Q8135**

NOUVELLE COLLECTION

- + 100 % coton
- + Coupe ample et confortable
- + Fentes côtés renforcées



jusqu'au
5XL



Lot de 5 Tee-Shirt Atlas®

Adoptez des **couleurs authentiques** avec ce lot de 5 tee-shirts manches courtes en **coton souple et doux** (160 g/m² env.). Les finitions sont classiques : col rond à bord côtes 1x1, bande de propreté ton sur ton, finitions doubles surpiqûres sur les manches courtes et le bas. **Petite sérigraphie poitrine exclusive. 100 % coton.** Hauteur devant/dos : 74 cm env. pour la taille L. *Lavage en machine à 30°.*

Coloris : **kaki, écru, anthracite, marine et noir**

Tailles : **M L XL XXL 3XL 4XL 5XL**

Réf. : **K8186**

LE LOT DE 5

79€90



La Sacoche Holster Squad Force

En vacances ou au quotidien, baladez-vous **les mains libres** avec cette sacoche poids plume ! Confectionnée dans une toile **microfibre légère**, elle est entièrement **doublée de twill**. Pratique, cette sacoche **zippée** possède un **compartiment central + 2 poches frontales** : 1 poche zippée + 1 poche en maille filet. Sangle ajustable pour un porter à l'épaule ou en bandoulière. Finitions contrastées : sangle, maille filet et zips noirs. 100 % polyester.

Coloris : **marron**

Dim. : **23 x 20 x 6 cm env.**

Réf. : **P3108**

27€90

Sangle ajustable



1 grande poche centrale et 2 poches frontales





- + Chaleur et confort garantis
- + 2 poches zippées
- + Col montant isolant

2 poches zippées très pratiques



2 poches zippées très pratiques

jusqu'à
5XL



Le Lot de 2 Vestes Polaires

Vous aimez les vêtements **douille**s et faciles à vivre ? Rien de plus pratique que ces **vestes zippées** en **douce et chaude maille polaire** (250 g/m² env.) ! Dotées d'un col montant protecteur, elles possèdent aussi **2 poches zippées** sur les côtés et se démarquent par leurs **détails contrastés** : empiècement épaules, zips et broderie poitrine. Finitions doubles surpiqûres. 75 % polyester et 25 % polyester recyclé. Hauteur devant/dos : 74 cm env. pour la taille L. *Lavage en machine à 30°. Séchage rapide. Sans repassage.*

Coloris : **marine et gris** / Tailles : **M L XL XXL 3XL 4XL 5XL** / Réf. : **Q8140**

LE LOT DE 2

81€90

Le Lot de 4 Paires de Socquettes Team Run

Rehaussées de **motifs jacquard** contrastés, ces socquettes quasi invisibles dans vos baskets sont parfaites pour les activités sportives. Avec leur **semelle intérieure en maille bouclettes**, elles **amortissent les chocs** et réduisent les risques d'échauffement. Finitions soignées : talons et pointes préformés, bord côtes pour un maintien sans compression. Entre 53 et 68 % polyester, 30 et 42 % coton, 1 % viscose, 1 % élasthanne. *Lavage en machine à 30°.*

Coloris : **blanc, noir, gris clair chiné et gris foncé chiné** / Tailles : **39/42 43/46**
Réf. : **P6106**

LE LOT DE 4

26€90



jusqu'à
46



jusqu'au
5XL



BEAU TRICOT

- Confort
- Douceur
- Facilité d'entretien

Etiquette tissée

2 poches

Le Gilet Tricot Chiné Torsadé

Tricoté dans une **maille chinée top confort**, ce gilet zippé se distingue par ses torsades fantaisie sur le devant. **Confortable et pratique**, il possède une fermeture zippée, un col montant en côtes double épaisseur et **2 poches verticales**. Pour une meilleure tenue, les poches, les poignets et le bas sont en côtes légèrement élastiquées. Etiquette sur manche gauche. 100 % acrylique pour un entretien facile. Hauteur devant/dos : 72 cm env. pour la taille L. *Lavage en machine à 30°.*

Coloris : **marron chiné**

Tailles : **M L XL XXL 3XL 4XL 5XL**

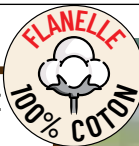
Réf. : **Q7121**

67€90

jusqu'au
5XL



- + Une matière **CHAUDE** et **NATURELLE**
- + Très **AGRÉABLE** à porter
- + **IDÉALE** en HIVER



Poche poitrine

39€90

La Chemise Flanelle à Carreaux Classic

Confectionnée dans une **douce et chaude flanelle** à carreaux tissés teints (160 g/m² env.), cette chemise sera parfaite sur un jean ou un chino. **Coupe décontractée** mais soignée. Col à pointes libres et poignets à patte capucin. **Poche poitrine** plaquée et boutons marine. Empiècement dos avec 2 plis d'aisance et pans arrondis. **100 % coton**. Hauteur dos : 81 cm env. pour la taille L. *Lavage en machine à 30°.*

Coloris : **carreaux marine, écru, bordeaux**

Tailles : **M L XL XXL 3XL 4XL 5XL** / Réf. : **K7129**



CHAUDE
Doublure ouatinée

DÉPERLANTE
L'eau glisse sans pénétrer

MULTIPOCHE
3 poches pratiques



La Doudoune Wild Territory

Vous allez adorer cette doudoune zippée confectionnée essentiellement à partir de polyester recyclé ! **Déperlante** à l'extérieur et **généreusement ouatinée** à l'intérieur, elle est tout aussi **chaude et légère** (290 g/m² env.) qu'une doudoune classique. Côté pratique, elle compte **2 poches zippées** sur les côtés et **1 poche intérieure scratchée**. En cas d'intempéries, vous disposez d'une **capuche intégrée dans son col** ajustable par cordon élastiqué et stoppeurs. **Finitions soignées** : bas et poignets resserrés par un biais élastiqué, matelassage horizontal, sérigraphie poitrine. Extérieur et ouate : 100 % polyester recyclé. Doublure et capuche : 100 % polyester. Hauteur devant/dos : 74 cm env. pour la taille L. *Lavage en machine à 30°.*

Coloris : **marine**

Tailles : **M L XL XXL 3XL 4XL 5XL**

Réf. : **N7104**

82€90



Les Chaussures Scratchées Noires

Adoptez ces chaussures sport pour leur **légereté et leur robustesse** ! Confectionnées dans une **solide toile oxford déperlante**, renforcées d'empêchements en suédine et polyuréthane, elles vous suivront partout. Bien rembourrées sur le bord cheville, doublées de **maille filet respirante** à l'intérieur, elles sont dotées d'une semelle en TPR crantée pour une **bonne adhérence** au sol. **Fermeture facile** avec ses 3 pattes scratchées. Extérieur : 65 % croûte de cuir effet suédé, 35 % polyester. Doublure textile : 100 % polyester. *Entretien à la brosse.*

Coloris : **noir**

Tailles : **39 40 41 42 43 44 45 46**

Réf. : **Q6103**



Large ouverture
avec 3 scratchs



jusqu'à
46



62€90



CONFORT :
Ceinture élastiquée avec
cordon d'ajustement

jusqu'à
5XL

Le Pyjashort en Coton à Carreaux

Avec ce pyjashort en **coton doux** (145 g/m² env.), habillez-vous léger pour la nuit ! Uni, son haut à manches courtes possède un col V à bord côtes et est orné d'une sérigraphie poitrine. Fantaisie avec son imprimé carreaux, son **short élastiqué à la taille**, s'ajuste par cordon. Finitions doubles surpiqûres. **100 % coton**. Hauteur devant /dos : 74 cm env., short entrejambe : 25 cm env., bas : 29 cm env. pour la taille L. *Lavage en machine à 30°*. *Repassage sur l'envers pour la sérigraphie*.

Coloris : **haut bleu et bas à carreaux**

Tailles : **M L XL XXL 3XL 4XL 5XL**

Réf. : **Q8109**

LE PYJAMA

34€90

Les Chaussons Doublés Polaire

Pratiques, ces chaussons **forme mule** maintiennent bien le pied grâce à leur **rebord talon**. **Douillet** avec leur dessus **aspect laine bouillie**, ils réchaufferont vos pieds grâce à leur **doublure polaire**. Broderie fantaisie sur le dessus. Semelle extérieure en solide TPR doublée de textile. 100 % polyester.

Coloris : **bordeaux détails marine**

Tailles : **39 40 41 42 43 44 45 46**

Réf. : **M3179**



jusqu'à
46

Intérieur
maille polaire

Effet laine
bouillie

↑
Semelle
antidérapante

26€90

Le Lot de 3 Slips Confort

Top confort, ces 3 boxers sont confectionnés dans un **coton souple et doux** (145 g/m² env.). Parfaitement coupés, ils présentent une **ceinture élastiquée** sous tunnel et ils sont renforcés d'un **empiècement coque doublé devant**. Variation autour du bleu avec un marine uni, des motifs fantaisie et des rayures. Finitions doubles surpiqûres. **100 % coton**. *Lavage en machine à 30°*.

Coloris : **marine, bleu à rayures et bleu à**

micro motifs / Tailles : **M L XL XXL 3XL**

4XL 5XL

Réf. : **Q2109**



jusqu'à
5XL

LE LOT DE 3

26€90



Tout le **CONFORT** du **COTON** !



Taille élastiquée
avec cordon
d'ajustement



2 poches côtés

jusqu'à
5XL

LE PYJAMA

39€90

Le Pyjama Ecosais Nightwear

Misez sur le **confort absolu** avec ce pyjama en **coton** (145 g/m² env.) composé d'un **tee-shirt à manches longues uni** et d'un **pantalon à carreaux tissés teints en chaude flanelle**. Haut fantaisie doté d'un **col V à bord côtes rayé** et orné d'une **sérigraphie poitrine**. Pantalon à **taille élastiquée** ajustable par cordon extérieur avec 2 poches. Hauteur dos : 74 cm env., entrejambe 81 cm env. et bas 23 cm env. pour la taille L. **100 % coton**. *Lavage en machine à 30°.*

Coloris : **bordeaux**

Tailles : **M L XL XXL 3XL 4XL 5XL**

Réf. : **J1171**



jusqu'à
5XL



LE LOT DE 2

25€90

Le Lot de 2 Boxers Stretch Confort

Confort et maintien assurés avec ces 2 boxers en **coton stretch très doux** (145 g/m² env.). **Parfaitement coupés**, ils sont montés sur une **ceinture élastiquée** apparente **rayée**, et sont dotés d'un **empiècement coque doublé devant** pour un maintien sans compression. Finitions doubles surpiquées. 98 % coton, 2 % élasthanne. *Lavage en machine à 30°.*

Coloris : **bleu et marine** / Tailles : **M L XL XXL 3XL 4XL 5XL** / Réf. : **M2101**



Le Lot de 3 Débardeurs Unis

Ces 3 débardeurs unis vous garantissent un confort absolu ! Réalisés dans un **coton doux et souple** (160 g/m² env.), leur col rond et leurs emmanchures sont finis d'un **bord côtes** ton sur ton. Bas droit : finitions doubles surpiquées. A porter en solo, en mode sport ou détente, ou bien sous une chemise par temps plus frais ! **100 % coton**. Hauteur devant/dos : 74 cm env. pour la taille L. *Lavage en machine à 30°.*

Coloris : **noir** / Tailles : **M L XL XXL 3XL 4XL 5XL**
 Réf. : **CW111**

LE LOT DE 3

39€90

Le Pantalon en Jersey de Coton

Mettez-vous en mode détente avec ce pantalon d'intérieur en **coton doux** (160 g/m² env.) ! De **coupe droite**, ce modèle à **taille élastiquée ajustable par cordon** compte **2 poches sur les côtés**. Son petit plus fantaisie : ses jambes sont soulignées par 2 bandes contrastées qui lui donnent un esprit sport. **100 % coton**. Entrejambe : 81 cm env. et bas : 22 cm env. pour la taille L. *Lavage en machine à 30°.*

Coloris : **gris**
 Tailles : **M L XL XXL 3XL 4XL 5XL**
 Réf. : **N3142**



27€90

Le Lot de 4 Paires de Chaussettes Mi-hautes Sport

Stylées et d'excellente qualité, ces chaussettes mi-hautes vous garantissent un **confort optimal**. Elles sont resserrées par des côtes sur toute la hauteur de tige pour un bon maintien sans compression. Elles sont confectionnées dans une **maille piquée sur le dessus** et dotées d'une **semelle intérieure en maille bouclettes** qui amortit les chocs et réduit les risques d'échauffement. Talons et pointes préformés. Entre 41 % et 50 % polyester, entre 34 % et 53 % coton, entre 5 % et 7 % acrylique, entre 0 % et 8 % viscose, 1 % élasthanne. *Lavage en machine à 30°.*

Coloris : **blanc et noir**
 Tailles : **39/42 43/46**
 Réf. : **Q9108**

LE LOT DE 4

26€90





jusqu'au
5XL

Taille élastiquée
avec cordon d'ajustement



LE PYJAMA

34 €90

Le Pyjashort Jersey Night Lake

Ce pyjama, taillé dans un beau jersey, est réhaussé d'une sérigraphie qui vous transporte au cœur du Grand Ouest Américain (145 g/m² env.). Finitions soignées sur le haut à manches courtes avec col rond en côtes 1x1 et bande de propreté. **Top confort**, le short est doté d'une **taille élastiquée** avec **cordon d'ajustement**. Finitions doubles surpiqûres. **100 % coton**. Hauteur devant/dos : 74cm env., pantalon entrejambe: 25 cm env., bas: 29 cm env. pour la taille L. *Lavage en machine à 30°. Repassage sur l'envers pour la sérigraphie.*

Coloris : **bleu** / Tailles : **M L XL XXL 3XL 4XL 5XL**

Réf. : **M6150**



jusqu'au
5XL



Le Lot de 3 Boxers Stretch Unis

Adoptez ces grands classiques ! Confectionnés dans un **coton stretch** (145 g/m² env.), ces boxers sont très **confortables**. Montés sur une **ceinture élastiquée** Atlas For Men, dotés d'un empiècement coque doublé devant, ils vous offriront un **excellent maintien sans compression**. Finitions doubles surpiqûres. **98 % coton, 2 % élasthanne**. Entrejambe : 10 cm env. et bas : 23 cm env. pour la taille L. *Lavage en machine à 30°.*

LE LOT DE 3

34 €90

Coloris : **noir** / Tailles : **M L XL XXL 3XL 4XL 5XL**

Réf. : **CW058**

VOS INDISPENSABLES Sport et Détente !



jusqu'au
5XL



- + Jersey polyester souple et confortable
- + Coupe ample
- + Idéals pour le sport

Le Lot de 3 Tee-Shirts Sport Graphiques

Adoptez un look résolument sport avec ces 3 tee-shirts manches courtes ! Très originaux par leur grande **sérigraphie aux lignes dynamiques**, ces modèles en **jersey doux et souple** (160 g/m² env.) sont aussi top confort ! Col rond à bord côtes. Manches et bas droit : finitions doubles surpiqûres. Dos uni. 100 % polyester. Hauteur devant/dos : 74 cm env. pour la taille L. *Lavage en machine à 30°. Séchage rapide, sans repassage.*

Coloris : **bleu, anis et marine** / Tailles : **M L XL XXL 3XL 4XL 5XL** / Réf. : **Q8142**

LE LOT DE 3

45€90

Ceinture élastiquée
ajustable par cordon

Molleton polyester
Entretien facile

1 poche cargo
à rabat scratché

jusqu'au
5XL

Le Jogging Molleton Cargo

Adoptez ce bas de jogging pour vos loisirs ou vos pauses détente ! Confectionné dans un beau **molleton** (265 g/m² env.) gratté sur l'intérieur pour plus de **douceur**, ce pantalon est **top confort**. Doté d'une **ceinture élastiquée** avec **cordon d'ajustement extérieur**, il est **resserré au bas** par un élastique sous tunnel. Son atout : il possède **4 poches** : 2 poches italiennes sur les côtés, 1 poche plaquée au dos et **1 poche cargo à rabat scratché** avec sérigraphie. 75 % polyester, 25 % polyester recyclé. Entrejambe 81 m env. et bas 14 cm env. pour la taille L. *Lavage en machine à 30°.*

Coloris : **marine** / Tailles : **M L XL XXL 3XL 4XL 5XL**
Réf. : **Q8141**

37€90

Bas
resserré



0 892 799 800

Service 0,40 € / min
+ prix appel

MICROFIBRE

Sans repassage
Séchage rapide

2 poches
scratchées

jusqu'au
5XL

L'ENSEMBLE

64€90

2 poches
côtés

Le Jogging Microfibre Sport Life

Légèreté et confort garantis avec cet ensemble en **microfibre légère** (110 g/m² env.) **facile à vivre** ! Originale par sa sérigraphie sport, sa veste zippée - **doublée de mesh** sur le corps et de taffetas aux manches - compte **2 poches zippées** et est finie d'un bord élastiqué aux poignets et au bas. Top confort, **son pantalon à taille élastiquée** ajustable par cordon intérieur possède **2 poches**. 100 % polyester recyclé. Veste : Hauteur dos : 74 cm env. Pantalon : Entrejambe 81 cm env. et bas 22 cm env. pour la taille L. *Lavage en machine à 30°.*

Coloris : **marine**

Tailles : **M L XL XXL 3XL 4XL 5XL**

Réf. : **J9161**



Les Chaussures Multi-Activités

Légères et résistantes, ces chaussures sont rembourrées sur le bord de la cheville et renforcées sur les talons et les pointes pour vous garantir un **vrai confort de marche**. Elles sont confectionnées dans des matières **déperlantes** et très **résistantes** : suédoine toucher velours, **renforts avant et arrière**, empiècements en maille filet. Semelles en TPR crantées pour une parfaite adhérence sur tous les sols. 100 % polyester avec empiècements en polyuréthane. *Entretien à la brosse.*

Coloris : **taupe et noir**

Tailles : **39 40 41 42 43 44 45 46**

Réf. : **Q6114**



62€90

Semelle bien
adhérente

jusqu'au
46



LE CONFORT AVEC STYLE !



jusqu'au
5XL

Finitions en chambray



Poches poitrines brodées à rabat boutonné

100% COTON
Souple et doux

La Chemisette Popeline Fantaisie

Pour les beaux jours, voici la plus tonique des chemises manches courtes ! Elle est coupée dans une **popeline à carreaux** imprimés, **souple et légère** (110 g/m² env.), très lumineuse. Les finitions misent également sur la fantaisie avec des **poches poitrine brodées à rabat boutonné** et du **chambray uni contrasté** dans le pied de col, sur la sous-patte et les manches courtes. Coupe droite avec 2 plis d'aisance au dos et des pans arrondis. Col à pointes libres. **100 % coton**. Hauteur devant/dos : 80 cm env. pour la taille L. *Lavage en machine à 30°.*

Coloris : **rouge** / Tailles : **M L XL XXL 3XL 4XL 5XL** / Réf. : **P4112**

39€90

Les Mocassins Élastiqués

Style et confort garantis avec ces mocassins en belle **croûte de cuir finition suédée**. Originaux avec leurs détails empruntés aux **chaussures bateau** (œilletons en métal et lacets sur les côtés), ils sont faciles à chauffer grâce à leurs **élastiques côtés**. Renforcés à la pointe et au talon, ces mocassins **confortables et résistants** sont dotés d'une semelle en TPR crantée bicolore pour une **bonne adhérence au sol**. Surpiques contrastées. Petite étiquette fantaisie bicolore côté. 100 % croûte de cuir et suédine : 100 % polyester. Doublure textile : 100 % coton. *Entretien à la brosse.*

Coloris : **bleu** / Tailles : **39 40 41 42 43 44 45 46** / Réf. : **P6116**



Facile à chauffer :
élastiques côtés

CROÛTE DE CUIR

Semelle crantée
bien adhérente

jusqu'au
46

62€90



FR-CAT AEM 503/100-CAT4 - MARS 2026 - ATJ (sans capital de 20 000 € - RCS Paris 969 679 908 - 27 rue Nivelle - 75017 Paris - France - Pour toute question relative à votre commande et/ou pour contacter notre Service Après-Vente contactez notre compagnie au 09 37 28 45 89 (du lundi au vendredi de 8h30 à 20h) et le samedi de 9h à 18h - conformément au règlement de la Commission européenne relatif à la responsabilité des vendeurs en ligne. Retrouvez les informations relatives aux modalités de paiement et de livraison sur le site www.les-chaussures.com. Les informations relatives à nos produits, dans la section Information Située en bas des pages de notre site. Photos Photos - Julien Laffrère, S. Garraud, F. Coll, G. Lehen, J. Dubé, S. Stock - Photos non contractuelles. Certains visuels ont été générés ou retravaillés à l'aide d'outils d'intelligence artificielle.

VOTRE 1^{ÈRE} OFFRE DU MOIS



Taille entièrement élastiquée

jusqu'à
5XL



Le Pyjashort Col Rond Bordeaux

Original avec ses motifs fantaisie sur le haut, ce pyjashort est taillé dans un **coton souple et doux** (145 g/m² env.) ! Il offre une **coupe top confort** : haut à manches courtes, col rond avec bord côtes, bande de propreté. Le short est monté sur une **ceinture à taille élastiquée** qui **s'ajuste par cordon**. Finitions doubles surpiquées. **100 % coton**. Hauteur devant/dos tee-shirt : 74 cm env., short : entrejambe : 25 cm env. et bas : 29 cm env. pour la taille L. *Lavage en machine à 30°. Repassage sur l'envers pour le haut.*

Coloris : **bordeaux**

Tailles : **M L XL XXL 3XL 4XL 5XL**

Réf. : **Q6107**

LE PYJAMA

34 €90

 **atlasformen**

TAILLÉ POUR L'AVEVENTURE



VOTRE 2^{ÈME} OFFRE DU MOIS

Le Lot de **4** Paires de Chaussettes Rayées

Classiques avec leurs couleurs faciles à porter au quotidien, ces chaussettes de ville sont réhaussées de rayures sur le haut. **Douces et résistantes**, elles sont dotées d'un bord côtes et **offrent un maintien sans compression**. Finitions soignées : talons et pointes préformés pour un **parfait confort**. De 57 % à 78 % polyester, de 19 % à 41 % coton, de 0 % à 2 % viscose, de 1 % à 2 % élasthanne. *Lavage en machine à 30°.*

Coloris : **marine, kaki, noir et gris** / Tailles : **39/42 43/46**

Réf. : **Q9101**



- Douceur
- Confort
- Maintien sans compression

LE LOT DE 4

28€90

 **atlasformen**

TAILLÉ POUR L'AVEVENTURE

**NOUVELLE
COLLECTION**

 **atlasforwomen**



Sélection PRINTEMPS 2026

Toutes les **TAILLES**
AU MÊME PRIX
jusqu'au **56**

jusqu'à

atlasformen.fr
🔒 Paiement sécurisé

NOUVELLE COLLECTION



La Chemise en Jean **ULTRA-TENDANCE !**

La Chemise en Jean

Voici une chemise en **denim stretch souple et agréable à porter** (6 oz env.), idéale pour accompagner la saison avec **style et confort**. **Coupe soignée et confortable** : col à pointes libres et poignets à patte capucin, empiècements épaules et dos et pans arrondis. Boutons façon nacre blanc. Surpiqûres ocre. **100 % coton**. Hauteur devant/dos : 70 cm env. pour la taille 42/44. *Lavage en machine à 30°.*

Coloris : **bleu** / Tailles : **38/40 42/44 46/48 50/52 54/56**
Réf. : **ZU805**

43€90

La Tunique Col Pressionné Imprimé Fleurs & Motifs Cachemire

Laissez-vous séduire par le charme discret de cette tunique en **coton doux et souple** (160 g/m² env.) ! Ornée d'une **délicate sérigraphie** mêlant **dessins floraux et motifs cachemire**, elle est dotée d'un col rond gansé fermé par une **fine patte pressionnée**. Manches longues et bas droit : finitions doubles surpiqûres. Dos uni. Boutons pression en métal couleur argent. **100 % coton**. Hauteur devant/dos : 70 cm env. pour la taille 42/44. *Lavage en machine à 30°. Repassage sur l'envers pour la sérigraphie.*

Coloris : **écru**
Tailles : **38/40 42/44 46/48 50/52 54/56**
Réf. : **ZU502**



35€90

LES NOUVEAUTÉS à adopter !

-  Chaleur
-  Douceur
-  Facilité d'entretien



46€90

Le Pull Tricot Sans Manches à Motifs Léopard

Parfait pour la mi-saison et les beaux jours à venir, ce pull sans manches **jacquard tricoté** apporte une touche résolument **tendance** à vos tenues grâce à son **motif léopard**. Il se porte aussi bien sur un tee-shirt que sur une chemise, pour un **look moderne et stylé**. **Confortable et agréable à porter**, ce modèle **coupe droite** à col rond offre une belle tenue grâce à ses **finitions en bord-côtes** à l'encolure, au manches et à la base. 73 % acrylique, 24 % polyester, 3 % élasthanne. Hauteur devant/dos : 59 cm env. pour la taille 42/44. *Lavage en machine à 30°.*

Coloris : **beige à motifs léopard**

Tailles : **38/40 42/44 46/48 50/52 54/56**

Réf. : **ZU804**

Taille semi-
élastiquée



← 2 poches côtés

Taille élastiquée à l'arrière
pour plus d'aisance

Matière
EXTENSIBLE
et confortable !

45€90

Le Pantalon Coupe Large Confort

Avec sa **coupe droite et large**, ce pantalon s'impose comme une pièce **ultra-tendance** de la saison. À la fois **moderne et confortable**, il offre une **belle liberté de mouvements** grâce à sa matière **légèrement extensible**. Sa **taille élastiquée à l'arrière** assure un **ajustement optimal** et un **porté agréable** tout au long de la journée. Finitions soignées : **2 poches côtés** pratiques et de **2 pinces** à l'avant. Fermeture par braguette zippée et bouton façon corne. 65 % polyester, 33 % viscose, 2 % élasthanne. Entrejambe : 78 cm env. et bas : 27 cm env. pour la taille 44. *Lavage en machine à 30°.*

Coloris : **kaki**

Tailles : **38 40 42 44 46 48 50 52 54 56**

Réf. : **ZU807**



43€90

La Chemise Flanelle à Carreaux Parme

Craquez pour cette chemise à carreaux tissés teints **top confort et féminine** ! En **flanelle duveteuse** (160 g/m² env.) **douce et chaude**, sa coupe décontractée permet tous les portés : rentrée ou sortie du pantalon, entièrement boutonnée ou ouverte sur un tee-shirt uni. Finitions soignées : col à pointes libres et poignets à patte capucin, empiècement dos avec un pli d'aisance et **pans arrondis**. Boutons parme. **100 % coton**. Hauteur devant/dos : 72 cm env. pour la taille 42/44. *Lavage en machine à 30°.*

Coloris : **carreaux parme, bleus et écru** / Tailles : **38/40 42/44 46/48 50/52 54/56**

Réf. : **ZU202**

Denim
EXTENSIBLE
et confortable !



Astuce confort :

- Taille élastiquée
- Rehausse dos pour structurer la silhouette
- Taille semi-haute

Le Jeggging en Denim Stretch

Avec ce pantalon, profitez des atouts du legging et du jean ! Coupé dans un **denim stretch** (10,75 Oz env.), ce jeggging à **taille élastiquée** est vraiment **top confort** ! Facile à porter au quotidien, il compte **2 vraies poches plaquées au dos** et est doté de **passants** pour un porter avec ceinture. Fausse braguette et fausses poches cavalières avec rivets devant. **98 % coton, 2 % élasthanne**. Entrejambe : 73 cm, bas : 15,50 cm pour la taille 42. *Lavage en machine à 30°.*

Coloris : **bleu**

Tailles : **38 40 42 44 46 48 50 52 54 56**

Réf. : **ZU405**

45€90





**RÉVERSIBLE
2-EN-1!**



DÉPERLANTE
L'eau glisse sans pénétrer



La Doudoune Sans Manches Réversible Bicolore

Envie de violet ou plutôt d'écru ? Changez de style en un clin d'œil grâce à cette doudoune sans manches réversible. Dotée d'un col montant et d'une fermeture zippée, elle est à la fois déperlante et généreusement ouatinée (env. 220 g/m²) pour vous garder bien au chaud. Côté violet, elle séduit par son matelassage fantaisie et ses deux poches passepoilées. Côté beige, elle est finie d'un matelassage horizontal et possède 2 poches zippées. Emmanchures et bas bordés d'un biais élastiqué. 100 % polyester recyclé. Hauteur devant/dos : 66 cm env. pour la taille 42/44. Lavage en machine à 30°.

Coloris : violet et écru / Tailles : 38/40 42/44 46/48 50/52 54/56 / Réf. : ZU906

49€90



Langnette arrière

Semelle crantée

Renfort avant



52€90

Les Baskets Chaussettes Roses

Envie de chaussures détente stylées et top confort ? Adoptez ces baskets souples et légères en maille stretch. Finies d'un bord côtes extensible au niveau de la cheville, elles s'enfilent d'un geste comme des chaussettes ! Un modèle féminin et vraiment pratique ! Semelle légère et isolante en EVA. Tirette en gros grain à l'arrière, lacets décoratifs. Extérieur : 96 % polyester, 4 % élasthanne. Semelle Intérieure : 100 % polyester. Lavage en machine à 30°.

Coloris : dégradé de rose / Tailles : 36 37 38 39 40 41 / Réf. : ZU108

NOUVELLE COLLECTION



Capuche
ajustable



DÉPERLANTE

L'eau glisse sans
pénétrer

Taille
ajustable



FÉMININE par tous les temps !

La Parka Coupe-Vent à Capuche

Coloris doux pour cette parka coupe-vent en **toile microtech déperlante** doublée de taffetas (275 g/m² env.) ! **Légère mais protectrice**, elle vous isolera du vent et de la pluie grâce à son col montant et sa fermeture zippée sous patte pressonnée, mais aussi grâce à sa **capuche attenante** et sa **taille ajustable** par cordon et stoppeurs. Enfin, ce modèle compte **2 poches à rabat pressonné** au bas. Finitions soignées et féminines : zip, pressions et œillets décoratifs sur le haut en métal coloris doré. 100 % polyester. Hauteur devant/dos : 77 cm env. pour la taille 42/44.

Coloris : **vert amande**

Tailles : **38/40 42/44 46/48 50/52 54/56**

Réf. : **ZT508**

59€90



Tout le confort DU COTON !



Détails fleuris
aux manches et
sur la poche

Poche
poitrine

Taille élastiquée
ajustable par cordon



L'ENSEMBLE

45€90

Le Pyjama Coton à Fleurs

Adoptez ce joli pyjama en **coton doux** (160 g/m² env.) ! Uni, son haut à manches courtes possède un col rond et d'une **poche poitrine**, sublignée par un délicat détail fleuri, assorti au pantalon, sur le haut de la poche et au bas des manches. Fantaisie avec son **imprimé fleuri** son pantacourt à **taille élastiquée ajustable par cordon** et fendu au bas est top **confort**. Finitions doubles surpiquées et boutons roses façon nacre. **100 % coton**. Pour la taille 42/44 : tee-shirt hauteur devant/dos : 69 cm, entrejambe pantalon : 78 cm env., bas : 26 cm env. *Lavage en machine à 30°.*

Coloris : **haut bleu ciel et bas à fleurs**

Tailles : **38/40 42/44 46/48 50/52 54/56**

Réf. : **ZU808**

COMMANDEZ FACILEMENT PAR

INTERNET



atlasformen.fr

En ligne 24h/24, 7j/7

Paieiment sécurisé

TÉLÉPHONE



0 892 799 800

Service 0,40 €/min
+ prix appel

Du lundi au vendredi de 8h30 à 20h
et le samedi de 9h à 16h.

Pour le suivi de votre commande,
contactez le 02 32 29 45 98

COURRIER



Retournez votre Bon de
Commande

dans **l'enveloppe réponse**
jointe ou à l'adresse suivante :

ATLAS FOR MEN
TSA 60203 - 27091
Evreux cedex 9.

Toutes les **TAILLES**
AU MÊME PRIX
jusqu'au **56**

NOUVELLE COLLECTION



MICROPOLAIRE
190



2 poches
zippées



Le Lot de 2 Vestes Micropolaire Brodées

Glissez-vous dans un **cocon de douceur et de chaleur** avec ces 2 vestes zippées **aux tons féminins et broderies délicates** ! Pratiques et **top confort**, elles sont coupées dans une **micropolaire légère, douce et chaude** (190 g/m² env.) et possèdent un col montant protecteur et **2 poches zippées**. Manches et bas droit finitions doubles surpiquées. 75 % polyester, 25 % polyester recyclé. Hauteur dos : 72 cm env. pour la taille 42/44. *Lavage en machine à 30°.*

Coloris : **rose et bleu ciel**
Tailles : **38/40 42/44 46/48**
50/52 54/56
Réf. : **ZN408**

LE LOT DE 2

74€90

FR-BE-FR CAT AFW03/100-CAT 4 - MARS 26 - ATLAS (FOR WOMEN) est une marque appartenant à et détenue par ATLAS III - SAS au capital de 20 000 € - RCS Paris 894 679 926 - 23 rue Nollet - 75017 Paris - France - Brots Photos : 1. Julien Lafontaine, 3. Soreaut. Certains visuels ont été générés ou retouchés à l'aide d'outils d'intelligence artificielle. - Photos non contractuelles.



IDÉE CADEAU ! Fête des Mères

Le Sac à Main et la Pochette Téléphone



Adoptez le style raffiné de **DANIEL HECHTER** avec ces deux créations qui marient parfaitement un **simili-cuir lisse et un simili-cuir façon croco** pour un jeu de textures plein de caractère. Que ce soit pour le sac à main ou la pochette téléphone, chaque détail en métal doré, zips, plaques gravées et attaches, a été pensé pour apporter une touche de lumière à votre silhouette.

Le Sac à Main

D'un **format idéal pour le quotidien**, ce sac se distingue par son empiècement croco sur le devant. Il offre une **organisation optimale** avec ses **deux poches zippées** (centrale et dos). Son véritable atout ? Il est livré avec **deux bandoulières interchangeables qui s'adaptent selon vos envies** : une version longue tout en simili-cuir pour un porter croisé décontracté, et une version plus courte agrémentée de chaînettes dorées pour un porter épaule plus sophistiqué. Extérieur en PVC façon cuir et polyester suédé.

La Pochette Téléphone et Cartes

Parfaitement assortie au sac, cette pochette est l'accessoire indispensable pour garder l'essentiel à portée de main. Elle dispose d'un **compartiment frontal pour votre smartphone**, protégé par un élégant rabat à bouton pression magnétique, ainsi que de poches zippées et plates pour vos cartes. Si vous achetez le sac à main vous bénéficierez de 2 bandoulières supplémentaires qui s'adapteront à votre pochette téléphone !

Coloris : **bleu**.

Dim. sac : **27 x 9 x 19 cm env.** Bandoulière réglable : **de 90 à 140 cm env.**

Dim. pochette : **11,5 x 19 cm env.** Bandoulière réglable : **de 65 à 140 cm env.**

Réf. Sac: **ZS925**

Réf. Pochette: **ZU530**

DANIEL HECHTER
PARIS

La marque **DANIEL HECHTER** connaît depuis sa création en 1962 un véritable succès international avec une présence dans 65 pays. Elle incarne le style de vie à la Française offrant une silhouette élégante, chic, urbaine et décontractée.



Sac livré avec ses 2 bandoulières



La Pochette

24€90

Le Sac à Main

44€90

IDÉE CADEAU ! Fête des Mères

LE COLLIER ET LE BRACELET

Porte-bonheur

Laissez-vous séduire par ces bijoux fantaisie pleins de charme, à offrir ou à s'offrir en toute occasion !

Vendus séparément, le collier et le bracelet sont **assortis** et mettent en valeur un **élégant pendentif trèfle à 4 feuilles**, symbole universel de bonheur, dessiné avec soin par nos stylistes.

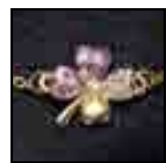
Chaque bijou se distingue par un **pendentif raffiné** : un petit cristal en son centre, une tige dorée et quatre feuilles délicatement façonnées : une feuille dorée, deux en cristal rose taillé et facetté, et une ornée de **12 petits cristaux scintillants**. Ces deux bijoux, montés sur une chaîne maille forçat, **s'ajustent grâce à une chaînette d'extension** de 5 cm terminée par un médaillon gravé Atlas for Women.

Éléphants et lumineux, ces bijoux sublimeront vos tenues du quotidien comme vos looks festifs. Chaque pièce est vendue séparément et présentée dans un beau coffret, prêt-à-offrir !

Dim. chaîne du collier : **45 cm + extension de 5 cm env.** / Dim. bracelet : **16 cm + extension de 5 cm env.** / Taille du pendentif : **2,1 x 1,7 cm env.** / Matière : **zamac (alliage doré) et cristaux facettés**

Réf. collier : **ZU420**

Réf. bracelet : **ZU422**



ÉCLAT

Des cristaux finement polis qui accrochent la lumière grâce à leurs multiples facettes



QUALITÉ

Des finitions soignées avec une chaîne ajustable et un fermoir mousqueton.



Le collier et le bracelet sont chacun livrés dans un beau coffret **PRÊT-À-OFFRIR !**



Le bracelet

34€90

Le collier

39€90

